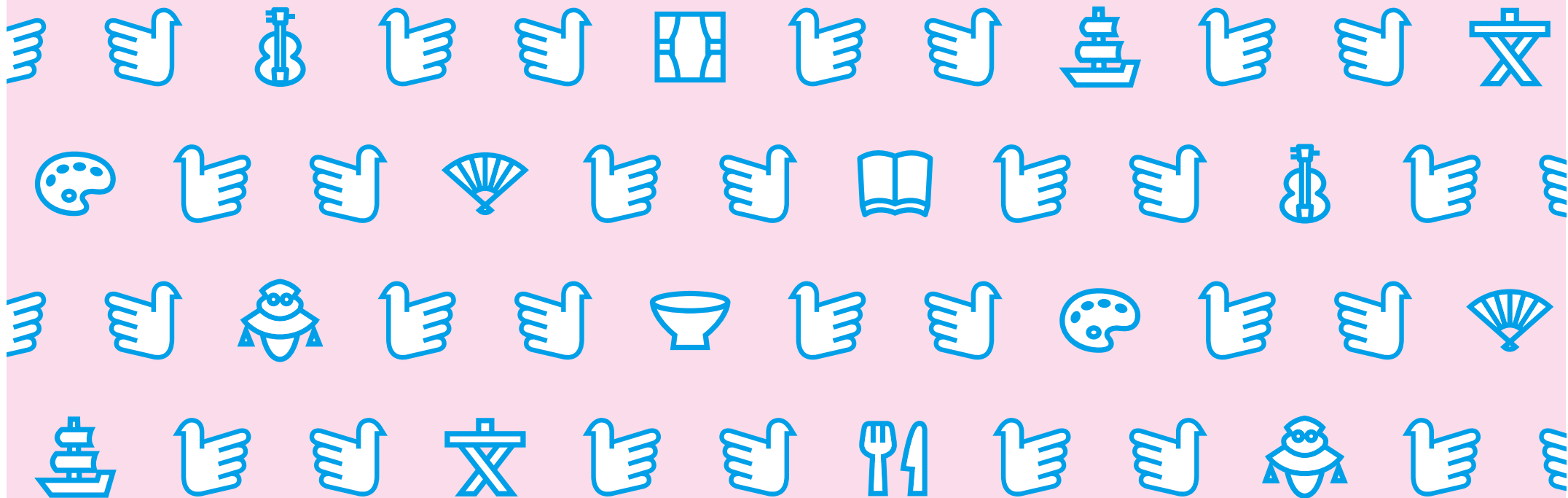




# ながさきピース 文化祭2025

ながさきピース文化祭2025

ロゴマーク使用ガイドライン





## ながさきピース文化祭2025 ロゴマーク使用ガイドライン

ロゴマークを使用する場合は、原則当ガイドラインを遵守いただくようお願いします。ただし、当ガイドラインにより難しい場合は、県実行委員会にご相談ください。

### Contents

- | 02 | ロゴマーク |
- | 03 | タイポグラフィ① | 統一名称(愛称)
- | 04 | タイポグラフィ② | キャッチフレーズ | 正式名称 | 会期
- | 05 | ながさきピース文化祭2025 シグネチャー① | シグネチャー | 基本型
- | 06 | ながさきピース文化祭2025 シグネチャー② | シグネチャー | 基本型
- | 07 | ながさきピース文化祭2025 シグネチャー③ | シグネチャー | 展開型
- | 08 | ながさきピース文化祭2025 シグネチャー④ | シグネチャー | 展開型
- | 09 | 最小サイズについて
- | 11 | シンボルカラー① | シンボルカラーについて
- | 12 | シンボルカラー② | 単色時のカラー使用について
- | 13 | シンボルカラー③ | 背景色との関係について | 使用を推奨する条件 | 背景が写真の場合
- | 14 | アイソレーション(独立性)① |
- | 15 | アイソレーション(独立性)② |
- | 16 | 禁止事項、可能事項 |
- | 17 | 文化活動のジャンルを表現するアイコン①
- | 18 | 文化活動のジャンルを表現するアイコン①
- | 19 | テキスタイルデザイン
- | 20 | テキスタイル例①
- | 22 | テキスタイル例②
- | 24 | テキスタイル例③ | ロゴマークと写真の関係

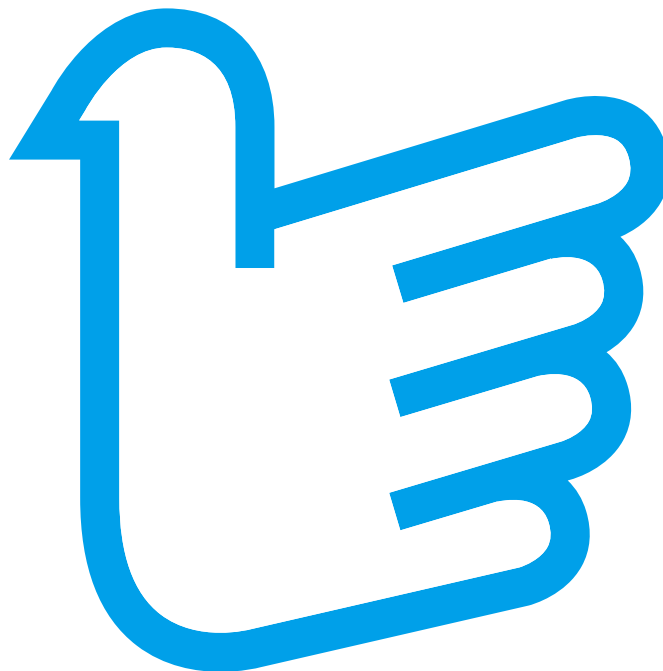
## ロゴマーク

### design concept

平和の象徴「鳩」と、文化を育み、未来へと繋ぐ「手」がモチーフです。

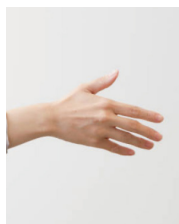
ブルーは海外との文化の架け橋となった「長崎県の海」をイメージしています。

「ピース」に込められた平和の願い、文化芸術を通じて生まれるハッピーな交流、そして、手を差し伸べてお互いが助け合う思いやりを表現しています。

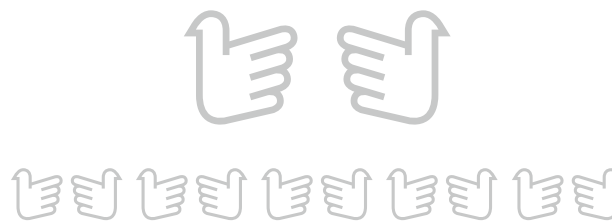


※上記マークはコンセプトを説明する上での表現ですので使用不可になります。

握手をする手  
国際交流で育まれてきた長崎県独自の文化  
これからも手を取り合って文化を伝える意思



助け合い、思いやりの心  
差しのべられる手



ピースな精神の元、みんなの手から手へ、  
豊かに広がり繋がっていく文化活動



被爆80年  
平和の象徴、鳩を  
イメージ

## タイポグラフィ①

### concept

ユニバーサルな視認性とデザイン性を重視し、ブラックを採用。視認性が高いゴシック系のフォントをオリジナルでデザインし、規定しています。  
明快で、パッと目に飛び込んできます。

統一名称(愛称)

# ながさきピース文化祭2025

※タイポグラフィとは、文字表現のデザイン処理の事をいいます。文字の書体、大きさ、字間行間、字数の要素を組み合わせ、文字デザインの総称です。

## タイポグラフィ②

### キャッチフレーズ

タイポグラフィはながさきピース文化祭2025のイメージ定着のための重要な要素です。

キャッチフレーズ、正式名称、会期についてフォントを規定しています。

# 文化をみんなに

### 正式名称

第40回国民文化祭、第25回全国障害者芸術・文化祭

### 会期

令和7年9月14日(日)→11月30日(日)

### 規定フォント

#### キャッチフレーズ

[和文] たづがね角ゴシック Bold

#### 正式名称/会期

[和文] たづがね角ゴシック Medium

[欧文] DIN Next™ Pro Medium

## シグネチャー①

シグネチャーは基本型7種と展開型4種の合計11種類の組み合わせがあります。それぞれの状況により、もっとも適切なマークを使用してください。基本的にタイポグラフィは単独では使用せず、常にロゴマークと組み合わせられたものを使用してください。

### シグネチャー | 基本型A



### シグネチャー | 基本型B



### シグネチャー | 基本型C



※シグネチャーとは、「ロゴマーク」「タイポグラフィ」「キャッチフレーズ」などの要素を組み合わせ、デザイン処理されたもののことを言います。

## シグネチャー②

シグネチャーは基本型7種と展開型4種の合計11種類の組み合わせがあります。それぞれの状況により、もっとも適切なマークを使用してください。基本的にタイポグラフィは単独では使用せず、常にロゴマークと組み合わせられたものを使用してください。

シグネチャー | 基本型D



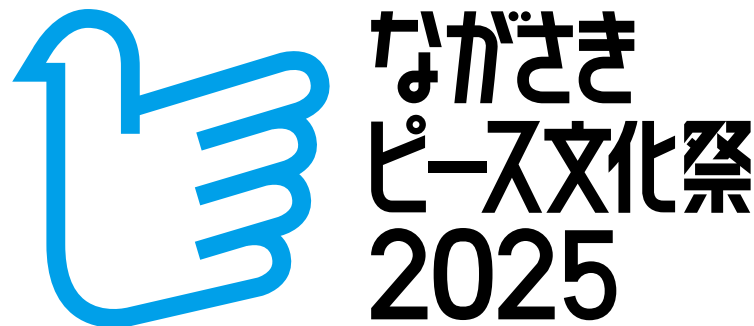
シグネチャー | 基本型E



シグネチャー | 基本型F



シグネチャー | 基本型G



※シグネチャーとは、「ロゴマーク」「タイポグラフィ」「キャッチフレーズ」などの要素を組み合わせ、デザイン処理されたものを指します。

## シグネチャー③

### シグネチャー | 展開型A

シグネチャーは基本型7種と展開型4種の合計11種類の組み合わせがあります。それぞれの状況により、もっとも適切なマークを使用してください。基本的にタイポグラフィは単独では使用せず、常にロゴマークと組み合わせられたものを使用してください。



第40回国民文化祭、第25回全国障害者芸術・文化祭

令和7年9月14日(日)→11月30日(日)

### シグネチャー | 展開型B



※シグネチャーとは、「ロゴマーク」「タイポグラフィ」「キャッチフレーズ」などの要素を組み合わせ、デザイン処理されたもののことを言います。



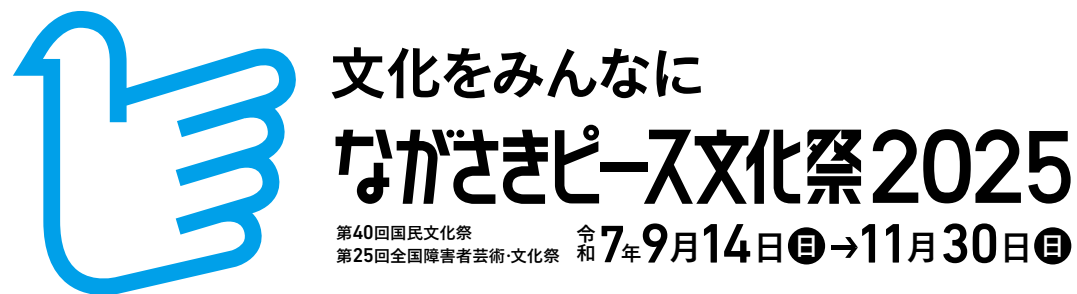
## シグネチャー④

シグネチャー | 展開型C

シグネチャーは基本型7種と展開型4種の合計11種類の組み合わせがあります。それぞれの状況により、もっとも適切なマークを使用してください。基本的にタイポグラフィは単独では使用せず、常にロゴマークと組み合わせられたものを使用してください。



シグネチャー | 展開型D



※シグネチャーとは、「ロゴマーク」「タイポグラフィ」「キャッチフレーズ」などの要素を組み合わせ、デザイン処理されたもののことを言います。

## 最小サイズについて

意匠の確保と視認性を考慮し、シグネチャーについては最小使用サイズを設定しています。制作物の紙面、筐体の大きさに対して、適正サイズを検討の上、使用してください。(最小サイズは厳守してください)。

シグネチャー | 基本型A



シグネチャー | 基本型B



シグネチャー | 基本型C



シグネチャー | 基本型D



シグネチャー | 基本型E



シグネチャー | 基本型G



シグネチャー | 基本型F



## 最小サイズについて

意匠の確保と視認性を考慮し、シグネチャーについては最小使用サイズを設定しています。制作物の紙面、筐体の大きさに対して、適正サイズを検討の上、使用してください。(最小サイズは厳守してください)。

シグネチャー | 展開型A



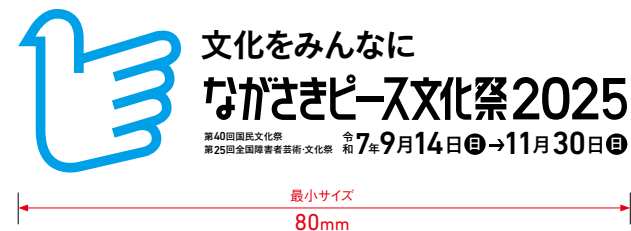
シグネチャー | 展開型B



シグネチャー | 展開型C



シグネチャー | 展開型D



## シンボルカラー①

### シンボルカラーの使用について

シンボルカラーについては、ながさきピース文化祭2025のイメージ定着のための重要な要素です。メインカラーはNAGASAKI BLUE。海外との文化の架け橋となった「長崎県の海」の青色をイメージしています。サブカラーにはNAGASAKI PINKを。文化を愛する気持ち、手を差し伸べ思いやりの精神、感動をイメージしたカラーです。タイポグラフィにはBLACKを下記に指定するカラーで使用してください。

### メインカラー

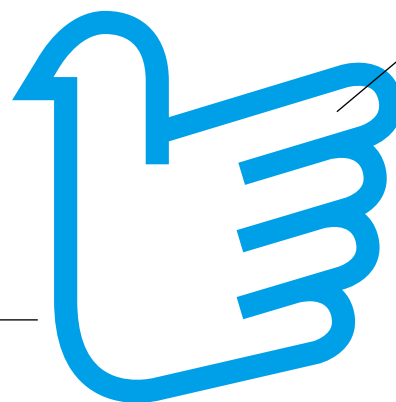
NAGASAKI BLUE			
DIC 2586			
R	0	C	100%
G	157	M	0%
B	226	Y	0%
#009de2		K	0%

文化の架け橋となった  
長崎県の海をイメージ

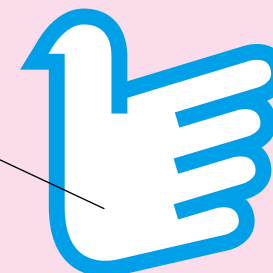
### タイポグラフィカラー

NAGASAKI BLACK			
DIC 581B			
R	18	C	0%
G	10	M	0%
B	12	Y	0%
#120a0b		K	100%

ロゴマークの中心の抜けには基本的に白をいれてください。



ながさきピース  
文化祭2025



ながさきピース  
文化祭2025

シグネチャーを使用する場合の背景は、サブカラーのNAGASAKI PINKの使用を推奨いたします。

### サブカラー

NAGASAKI PINK			
DIC 2005			
R	245	C	0%
G	221	M	20%
B	233	Y	0%
#f5dde9		K	0%

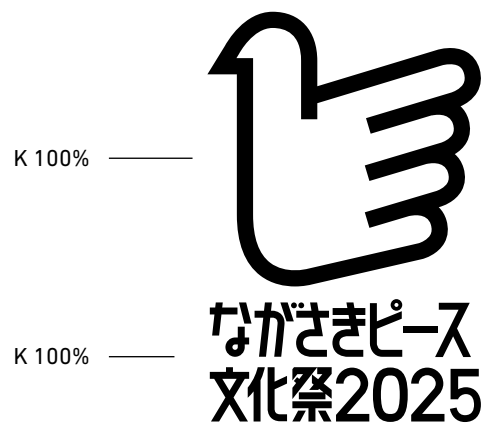
文化を愛する気持ち、手を差し伸べ  
思いやりの精神、感動をイメージ

## シンボルカラー②

グレースケール  
モノクロの場合

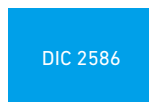
### 単色時のカラー使用について

単色時のカラー使用の際には右記に指定するカラーでの使用を推奨します。



単色の場合

単色時推奨カラー



DIC2586 100%



### シンボルカラー③

#### 背景色との関係について

背景色が濃度(濃さ)をもつ場合には白色で表示します。

#### 使用を推奨する条件

背景色の濃度の目安としてグレースケールに置き換えて50%以上の濃さがある条件下での使用をおすすめします。

#### 背景が写真の場合

ロゴマークの中心の抜けには基本的に白をいれます。



## アイソレーション(独立性)①

ロゴマークを目立つように表示するためには、その周囲に何も表示されない状態が効果的です。しかし実際には、ロゴマークを表示する周囲には、他のさまざまな要素が表示される場合が多く、その中でロゴマークの独自性を保つためにロゴマークから他の要素を分離する基準を設定する必要があります。そのような基準をアイソレーションといいます。



最低でもこのA幅よりも  
広い余白をロゴの周りに  
設けてください。

保護エリア



## アイソレーション(独立性)②

ロゴマークを目立つように表示するためには、その周囲に何も表示されない状態が効果的です。しかし実際には、ロゴマークを表示する周囲には、他のさまざまな要素が表示される場合が多く、その中でロゴマークの独自性を保つためにロゴマークから他の要素を分離する基準を設定する必要があります。そのような基準をアイソレーションといいます。

◎シグネチャーが他の要素と一体となる、または一体に見えるような表現はさけてください。



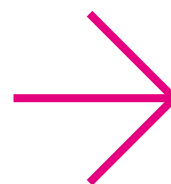
◎シグネチャーが窮屈にみえるような表示は避けてください。



◎画像と重ねてシグネチャーを表示するなど、明らかに視認性を損なうような表示は避けてください。



◎画像と重ねてシグネチャーの視認性が損なう場合は、背景に白を用いてください。





## 禁止事項

シグネチャーシステムの組み合わせは、変形・変更してしまうとイメージも歪み、統一のイメージの浸透を阻害します。正式なものをきちんと独立させて使用することが大切です。

✕ アウトライン



✕ 影付



✕ 組み合わせの変更



✕ 比率変更



✕ シンボル内に文字を入れる  
(原則禁止)



✕ 認識しにくいパターン上



✕ 白フチを設ける



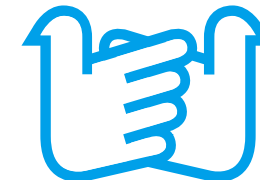
✕ ログマークを重ねる



✕ ログマークを反転する



✕ ログマークを重ねる



## 可能事項

シグネチャーシステムの組み合わせを配置する時は、できるだけ1色になっている箇所を選びます。カラーで配置すると見づらい場合は、文字を白抜きにして際立たせます。

○ 視認可能なパターン上



○ 視認可能な背景色上



○ 視認可能な背景色上



○ 白抜きでの使用



## 文化活動のジャンルを表現するアイコン①

ロゴマークに合わせて音楽・演劇・舞踊などのさまざまな文化活動のジャンルを表現するアイコンを作成しています。

アイコンカラー

NAGASAKI BLUE

DIC 2586

R 0

G 157

B 226

#009de2

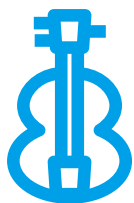
C 100%

M 0%

Y 0%

K 0%

音楽  
(弦楽器)



演劇  
(ステージ)



舞踊  
(扇子)



文芸  
(本)



美術  
(パレット)



伝統文化  
(バラモン風)



生活文化  
(波佐見焼)



歴史文化  
(帆船)



文化一般  
(文化の文の文字)



食文化  
(ナイフとフォーク)



( ) 内はアイコンのモチーフです。

## 文化活動のジャンルを表現するアイコン②

文化活動のジャンルを表現するアイコンにはアイコンカラーの指定と、各ジャンルのアイコンには背景色指定を設定しています。基本的にはアイコンを単体使用する場合は下記背景カラーを使用してください。

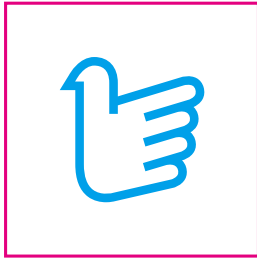
<p>音楽 (弦楽器)</p> 	<p>演劇 (ステージ)</p> 	<p>舞踊 (扇子)</p> 	<p>文芸 (本)</p> 	<p>美術 (パレット)</p> 
<p>C0% M15% Y30% K0%</p>	<p>C14% M16% Y29% K0%</p>	<p>C21% M21% Y0% K0%</p>	<p>C24% M7% Y0% K0%</p>	<p>C0% M0% Y50% K0%</p>
<p>伝統文化 (バラモン風)</p> 	<p>生活文化 (波佐見焼)</p> 	<p>歴史文化 (帆船)</p> 	<p>文化一般 (文化の文の文字)</p> 	<p>食文化 (ナイフとフォーク)</p> 
<p>C10% M0% Y0% K15%</p>	<p>C30% M0% Y15% K0%</p>	<p>C0% M20% Y20% K0%</p>	<p>C15% M0% Y45% K0%</p>	<p>C0% M25% Y10% K0%</p>

( ) 内はアイコンのモチーフです。

## テキストスタイルデザイン

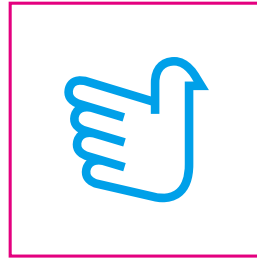
ながさきピース文化祭2025のロゴマークを含めた以下、001～012の12個のアイコンで自由にテキストスタイルをつくることができます。

001



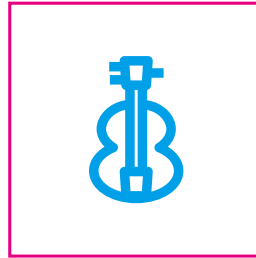
ロゴマーク

002

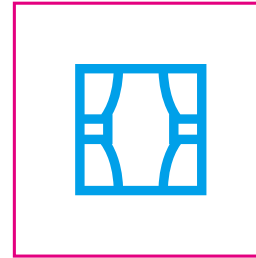


ロゴマークを反転したマーク  
テキストスタイルの使用目的以外では使用不可です。

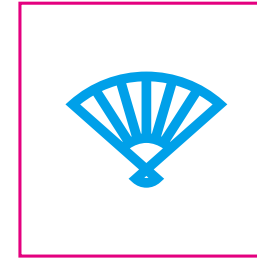
003



004



005



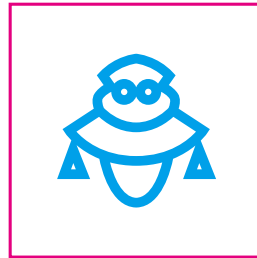
006



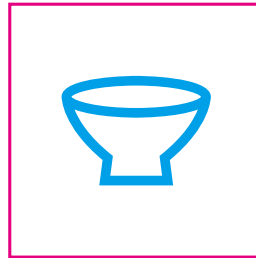
007



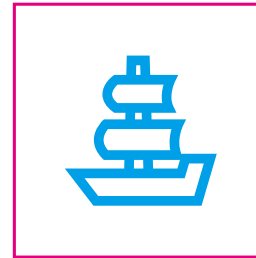
008



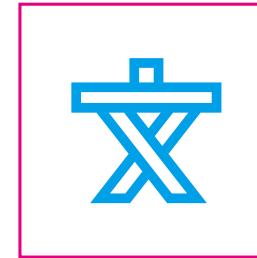
009



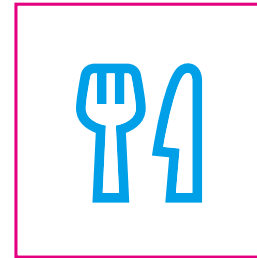
010



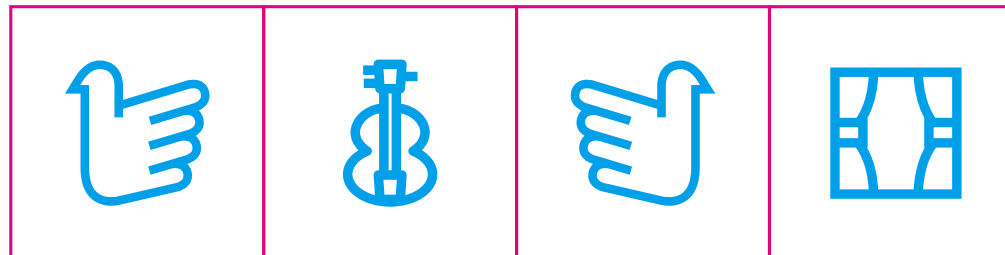
011



012



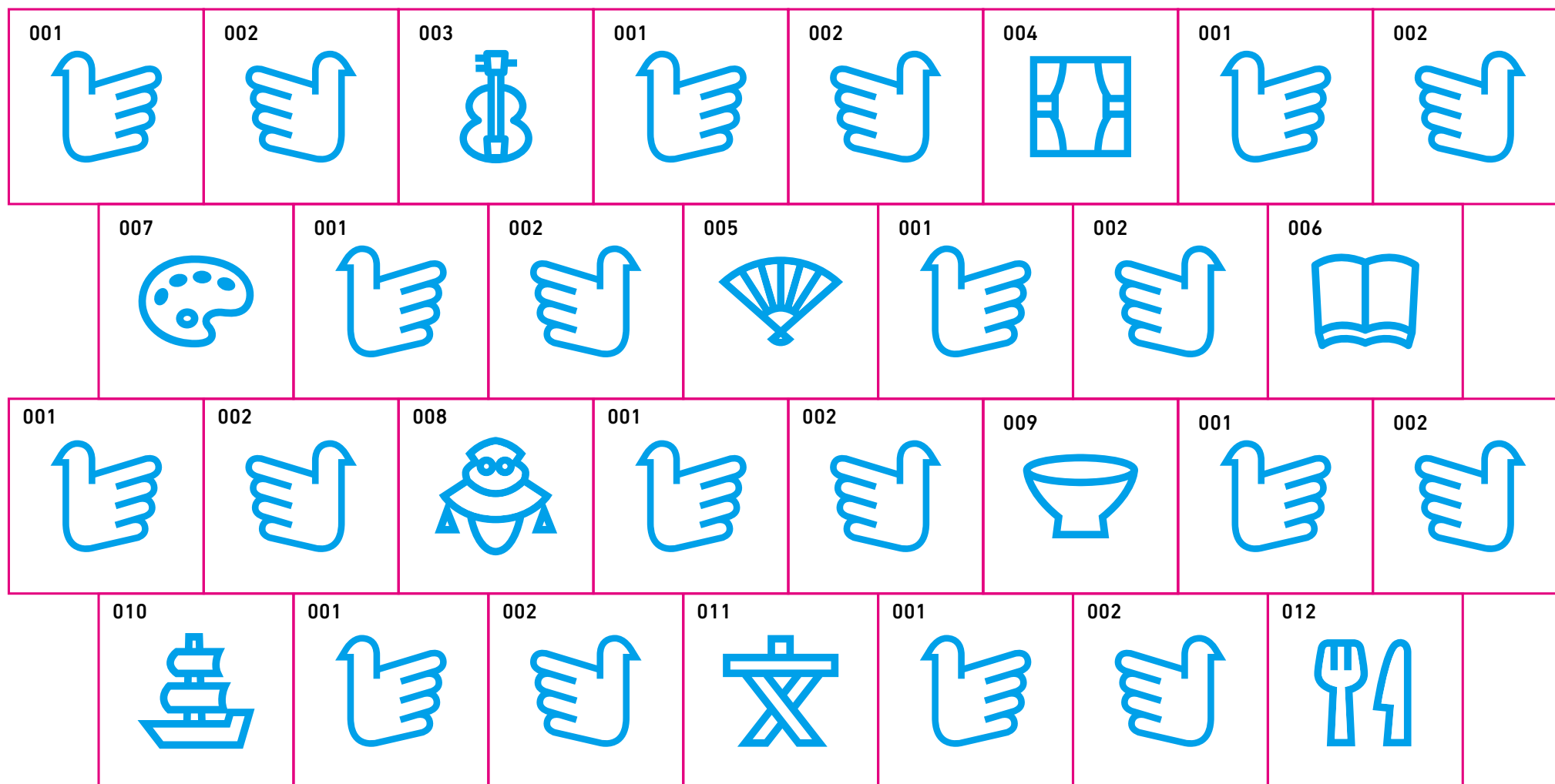
ピンク色のラインを合わせていくことでテキストスタイルを作成することが可能です。(ピンク色のラインを合わせる際は線と線を重ね合わせてください、離してのテキストスタイル作成は不可)テキストスタイルを作成する際にピンク色の枠内には001～012以外の他図形は入れる事ができません。  
実際のテキストスタイルではピンク色のラインは表示しません。



## テキストスタイル例 ①

前ページの001～012の12個のアイコンを配置し、以下の例のようにテキストスタイルを作成する事が可能です。

「文化の継承」がモチーフのテキストスタイル。  
手から手へ。文化が人の手により豊かに育まれる様子、文化が未来につながっていく様子を表します。  
音楽・演劇・舞踊などのさまざまな文化活動のジャンルを表現するアイコンを入れて構成していきます。



## テキスタイル例 ①

前ページの001～012の12個のアイコンを配置し、以下の例のようにテキスタイルを作成する事が可能です。

「文化の継承」がモチーフのテキスタイル。  
手から手へ。文化が人の手により豊かに育まれる様子、文化が未来につながっていく様子を表します。  
音楽・演劇・舞踊などのさまざまな文化活動のジャンルを表現するアイコンを入れて構成していきます。

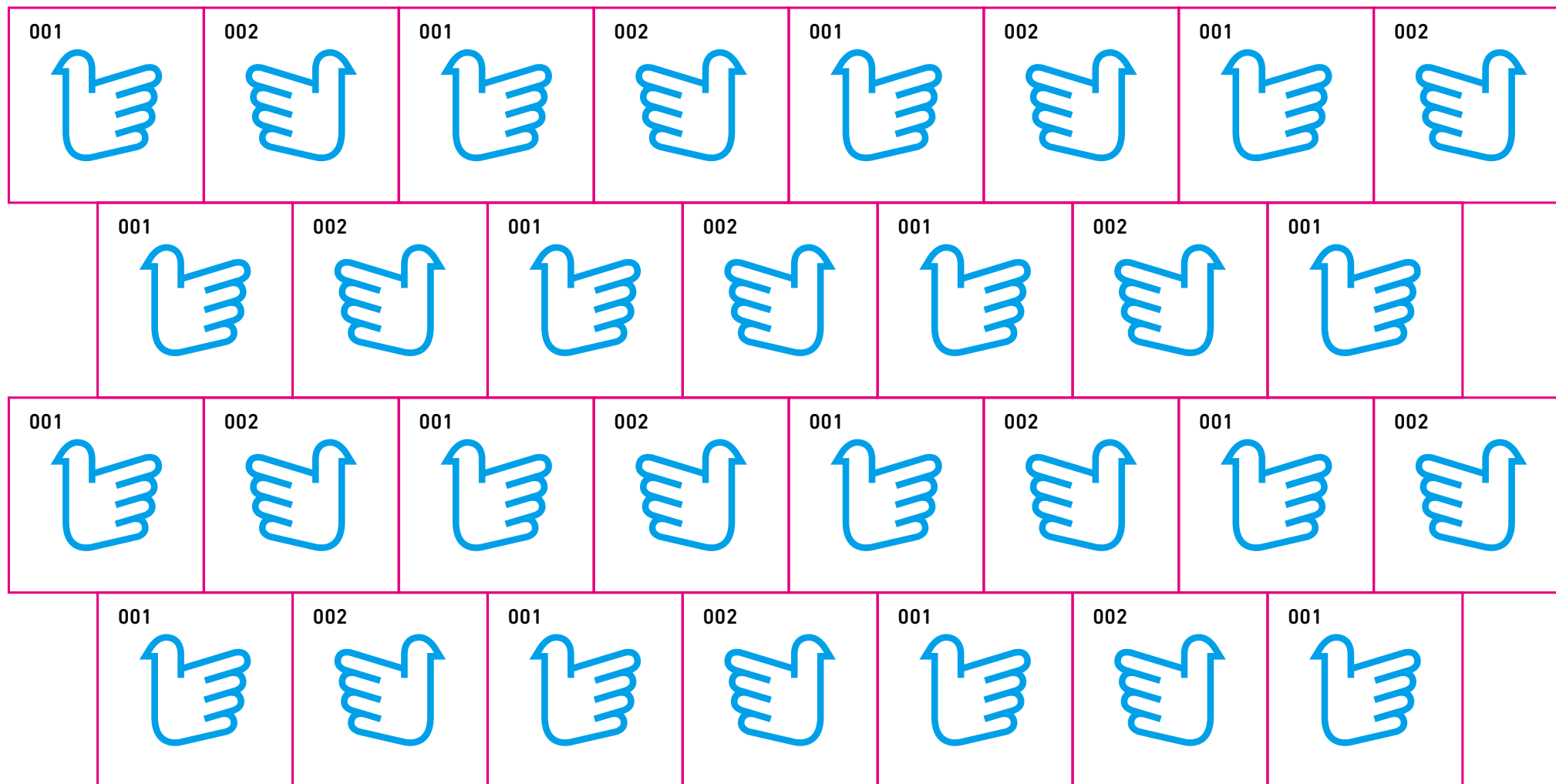


## テキストスタイル例 ②

前ページの001～012の12個のアイコンを配置し、以下の例のようにテキストスタイルを作成する事が可能です。

ロゴマークのみのテキストスタイル。

ピースな精神の元、みんなの手から手へ、豊かに広がり繋がっていく文化活動を表します。

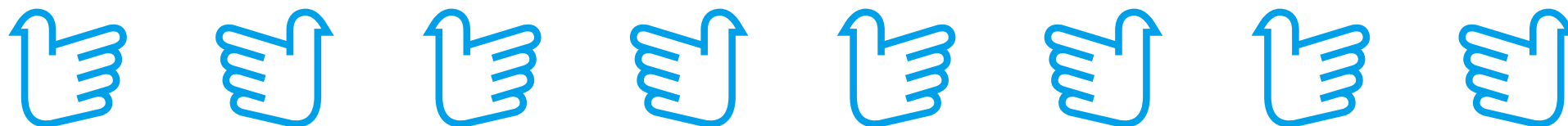


## テキストスタイル例 ②

前ページの001～012の12個のアイコンを配置し、  
以下の例のようにテキストスタイルを作成する事が可能  
です。

ロゴマークのみのテキストスタイル。

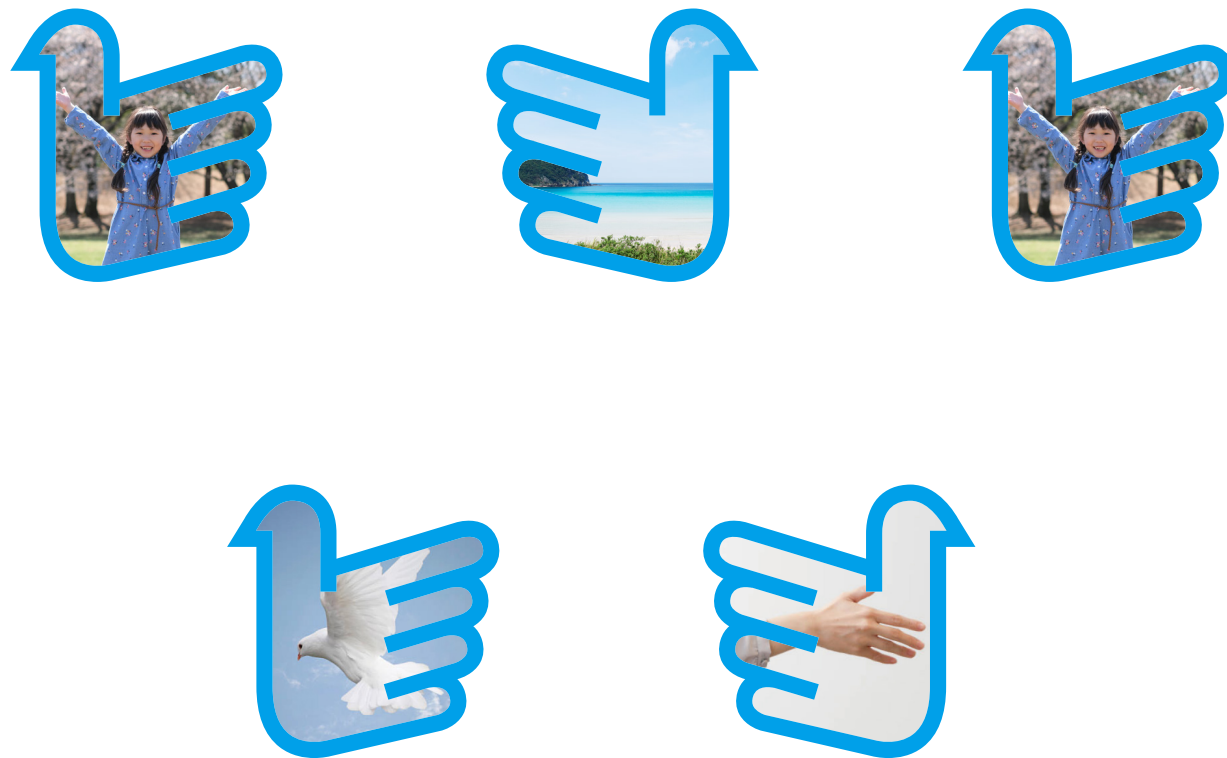
ピースな精神の元、みんなの手から手へ、  
豊かに広がり繋がっていく文化活動を表します。






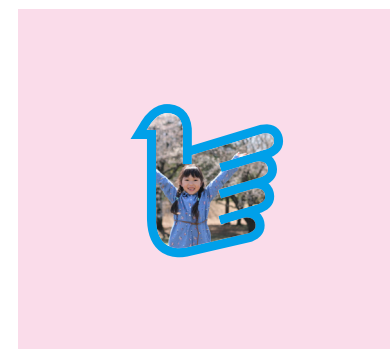
### テキストスタイル例③ | ログマークと写真等の関係性

テキストスタイルでログマークのみを使用する際には  
写真をログマーク内に配置する事が可能です。



ログマークの内側に写真等を使用する場合はログ  
マークのみのテキストスタイル内での使用もしくは、ログ  
マークのみを印象的に使いたい場合のみ可とします。

 ログマークのみの使用の  
場合は使用可能。



シグネチャー | 基本型D



**【注意事項】**  
シグネチャー | 基本型A～G、展開型A～Dでの  
ログマーク内への写真の配置は禁止します。

ながさきピース文化祭2025  
ロゴマーク使用ガイドライン

第40回国民文化祭  
第25回全国障害者芸術・文化祭  
長崎県実行委員会

作成日 2024年 4月25日

本ガイドラインの一部または全部を発行者の事前承諾なしに改編することを禁じます。  
本ガイドラインに記載された内容は予告なしに変更されることがあります。



ながさきピース  
文化祭2025